

Gemeinde Römörswil  
Zonenplan 1:8000



Öffentliche Auflage vom 19. August bis 17. September 2020

Von den Stimmberechtigten beschlossen am

Der Gemeindevorstand Der Gemeindevorstand

Vom Regierungsrat mit Entscheid Nr. am

Datum

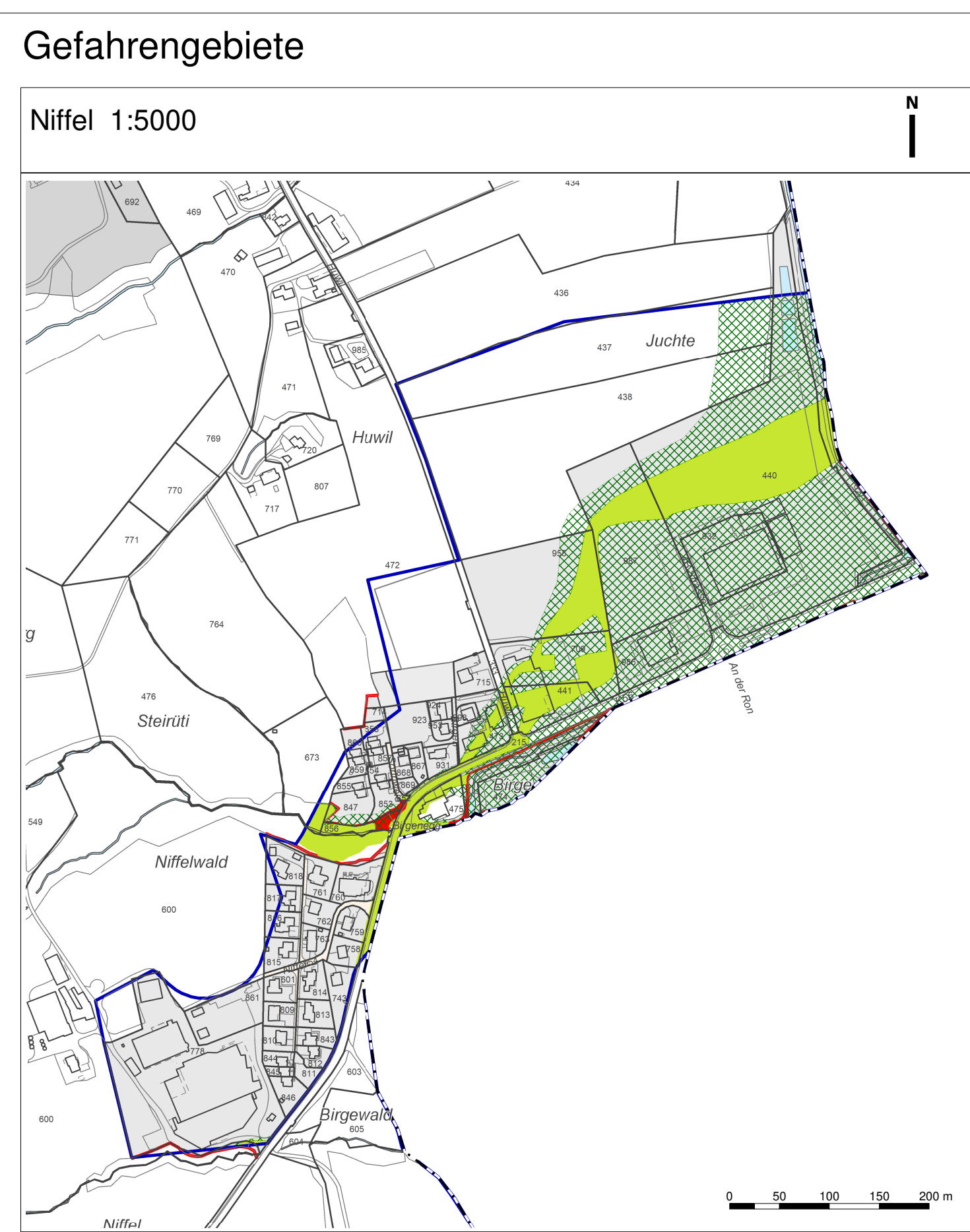
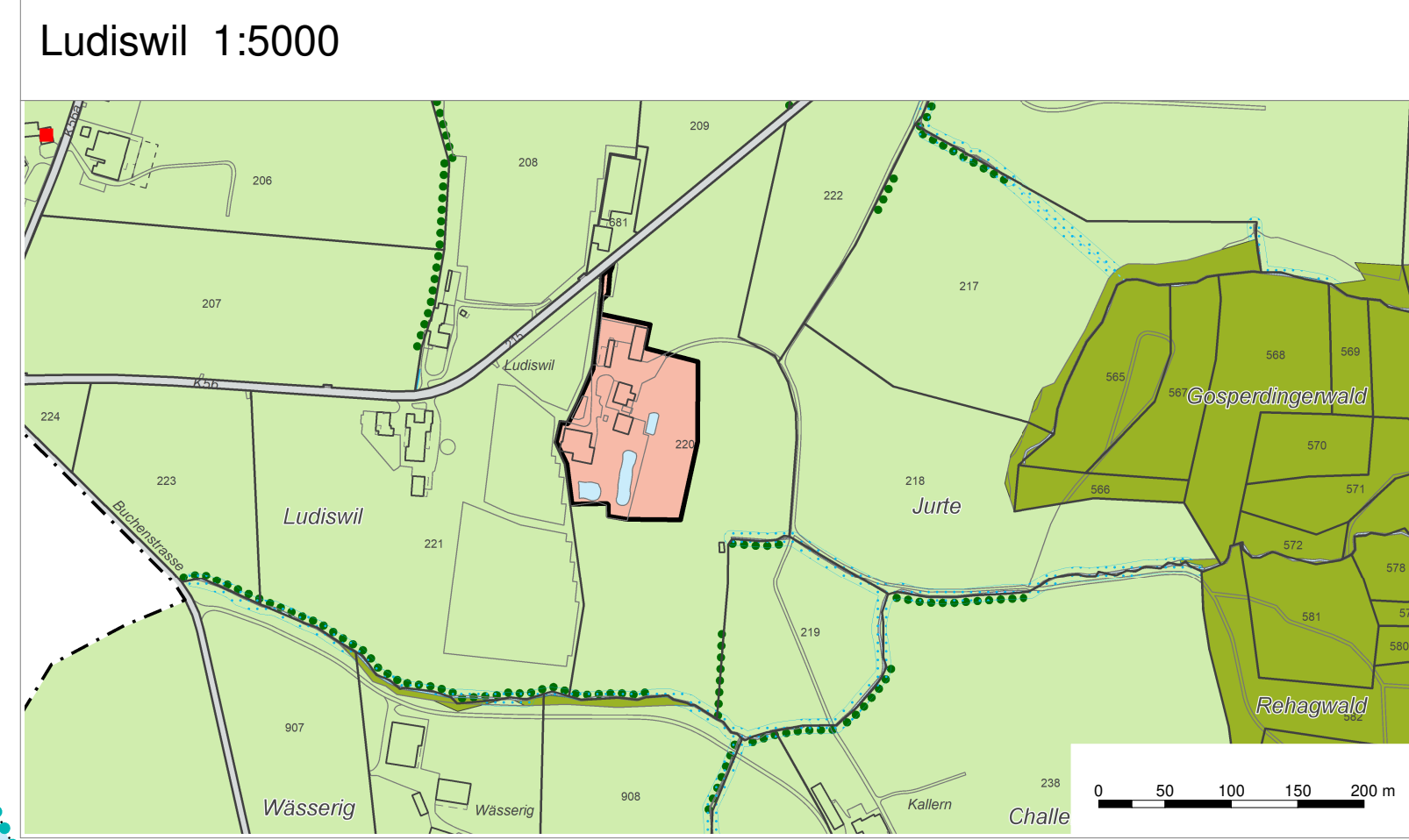
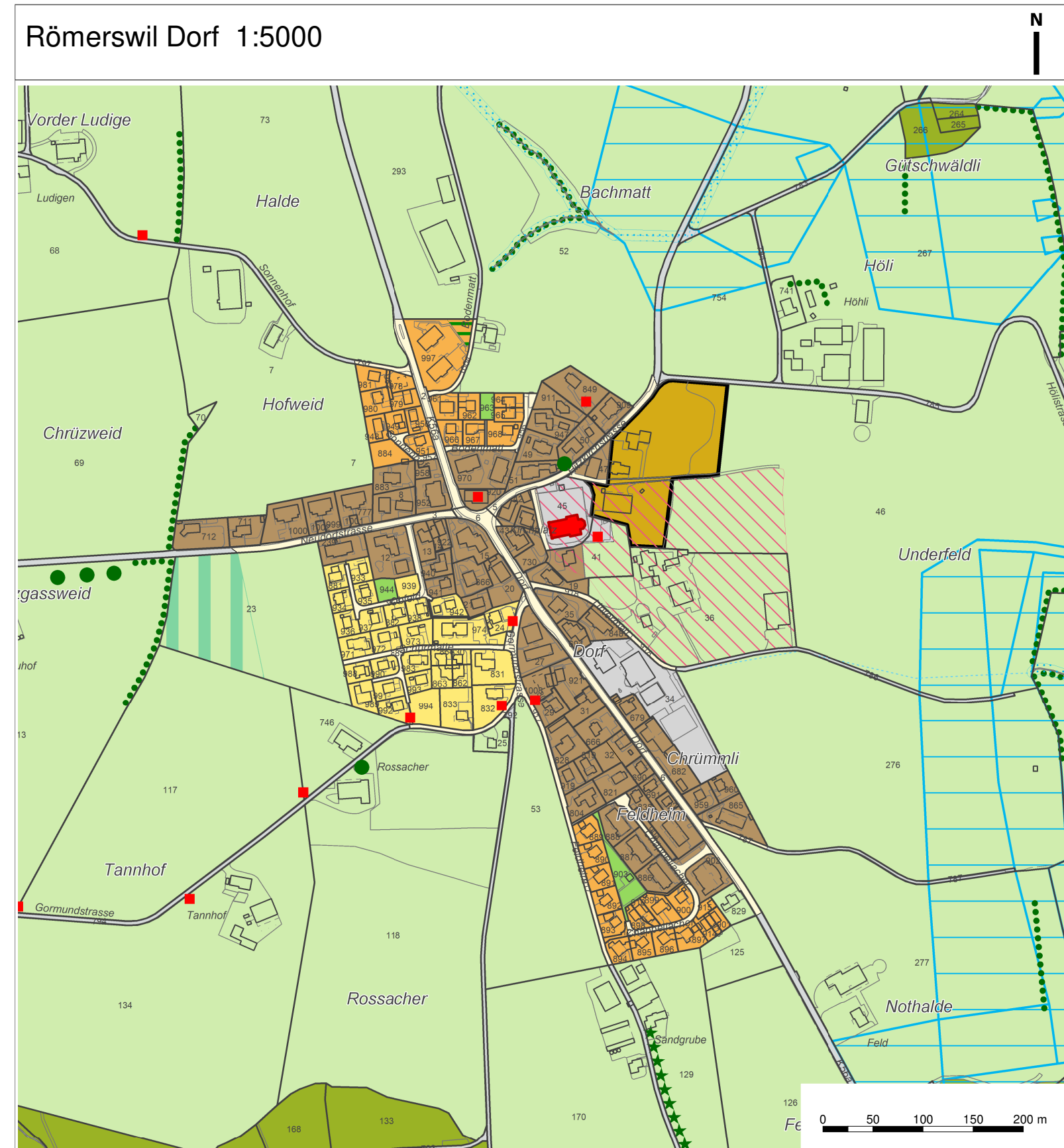
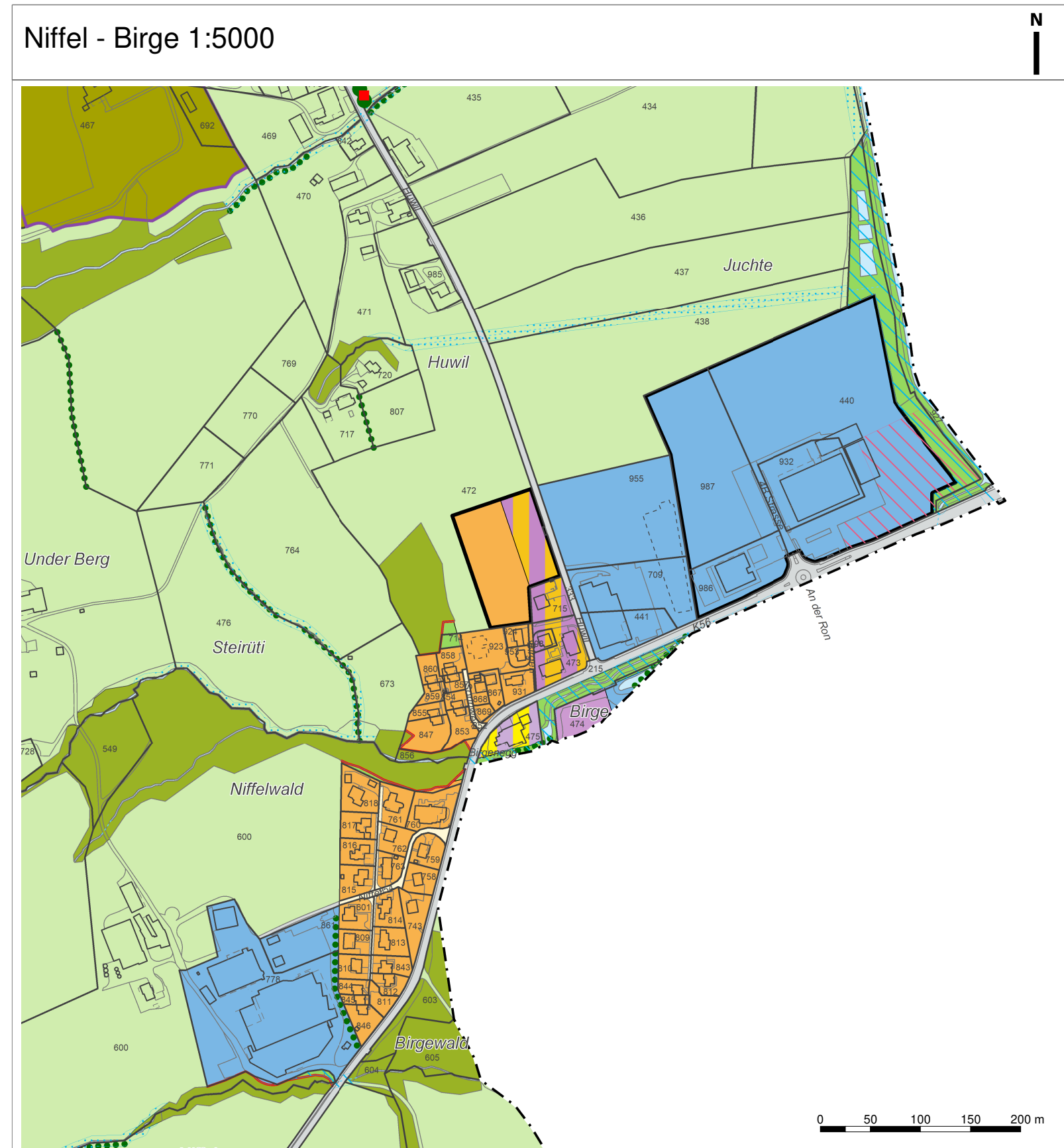
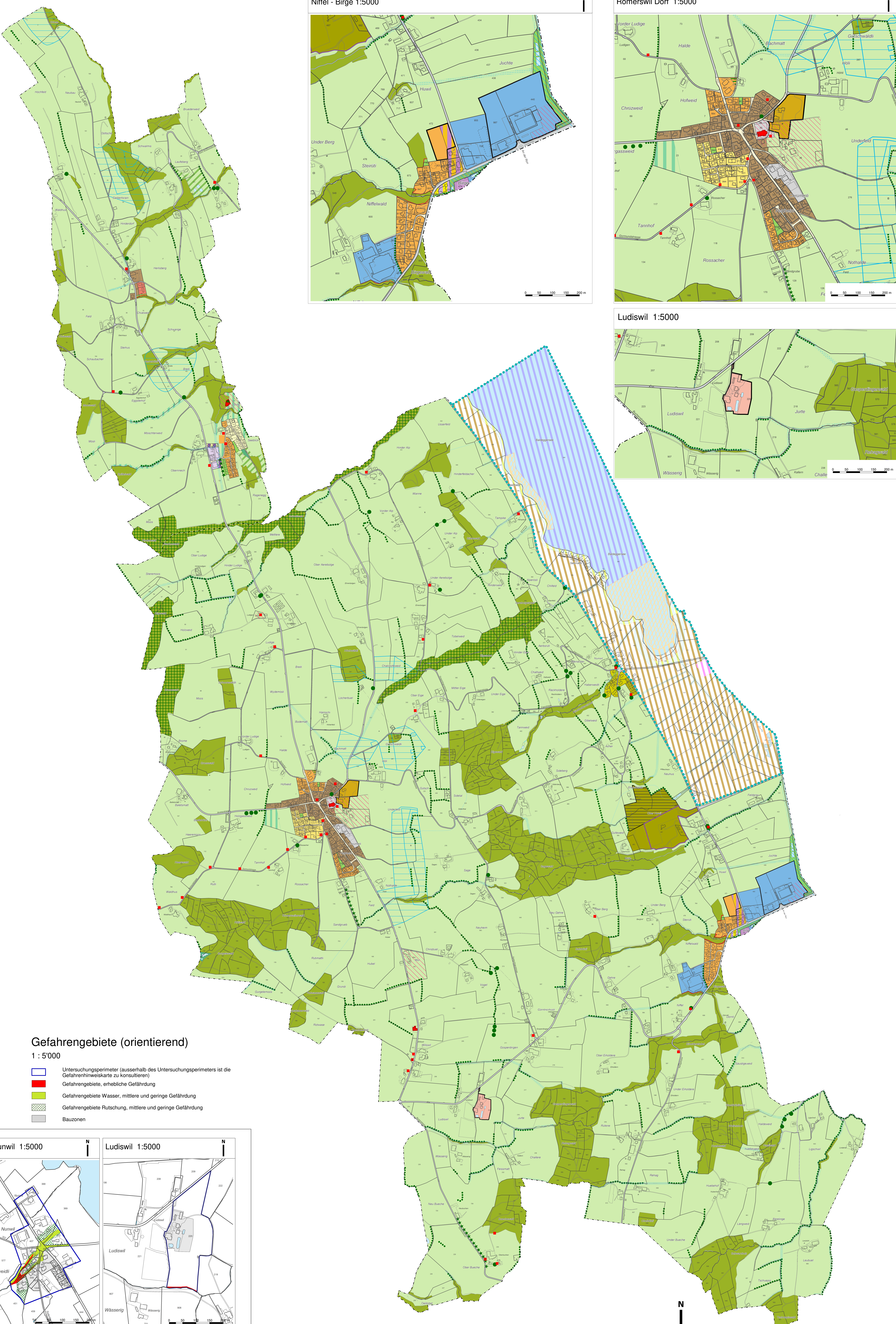
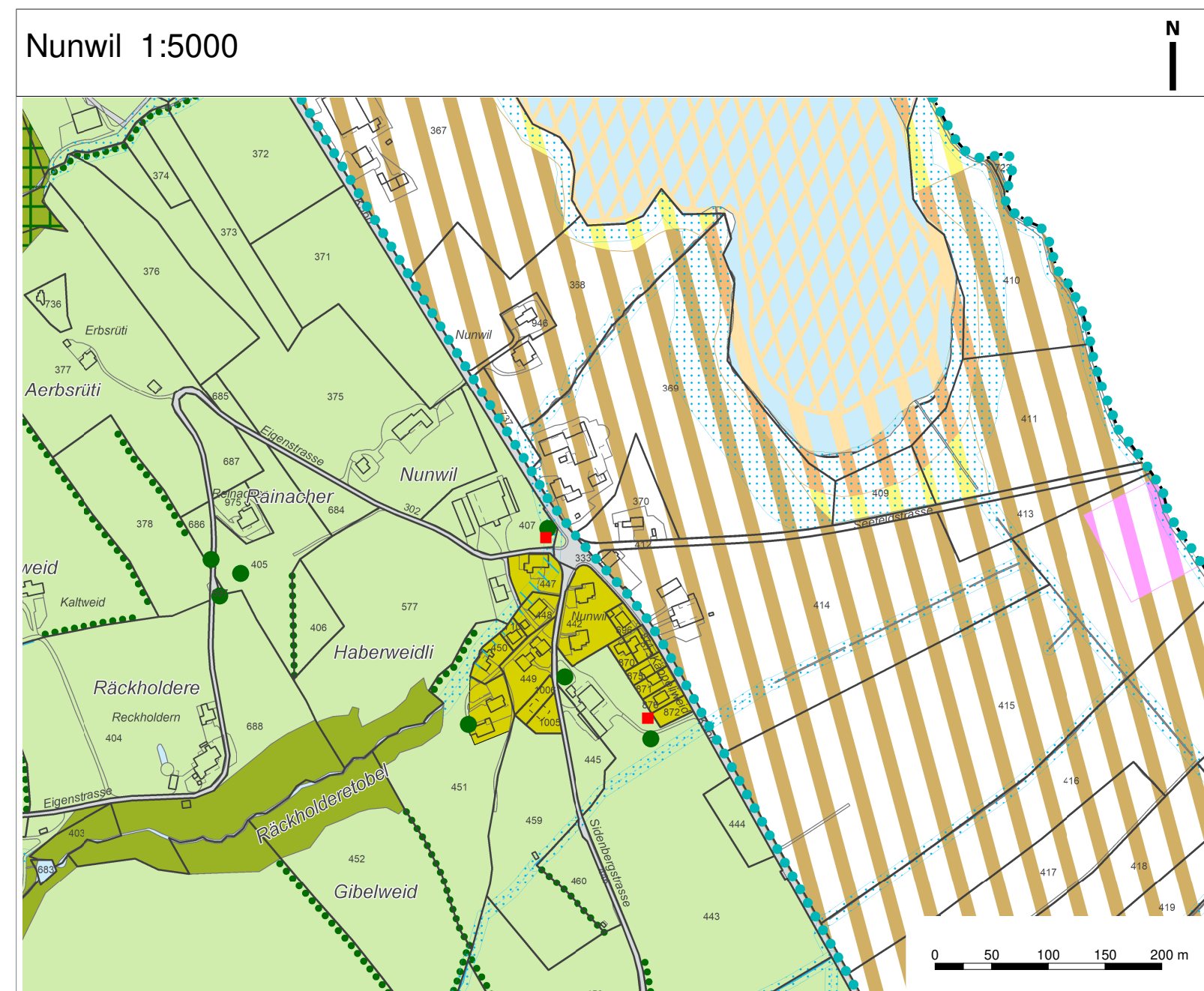
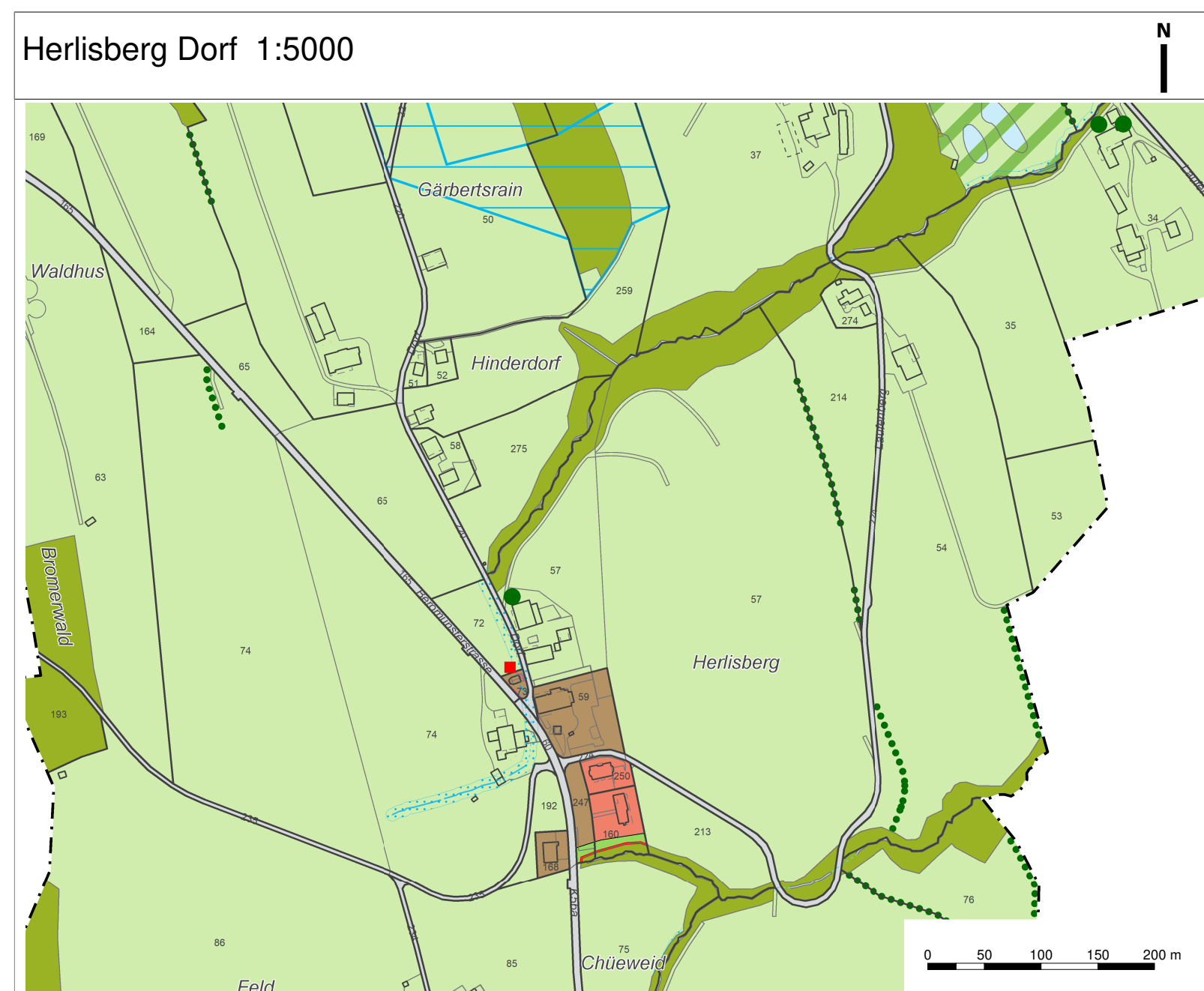
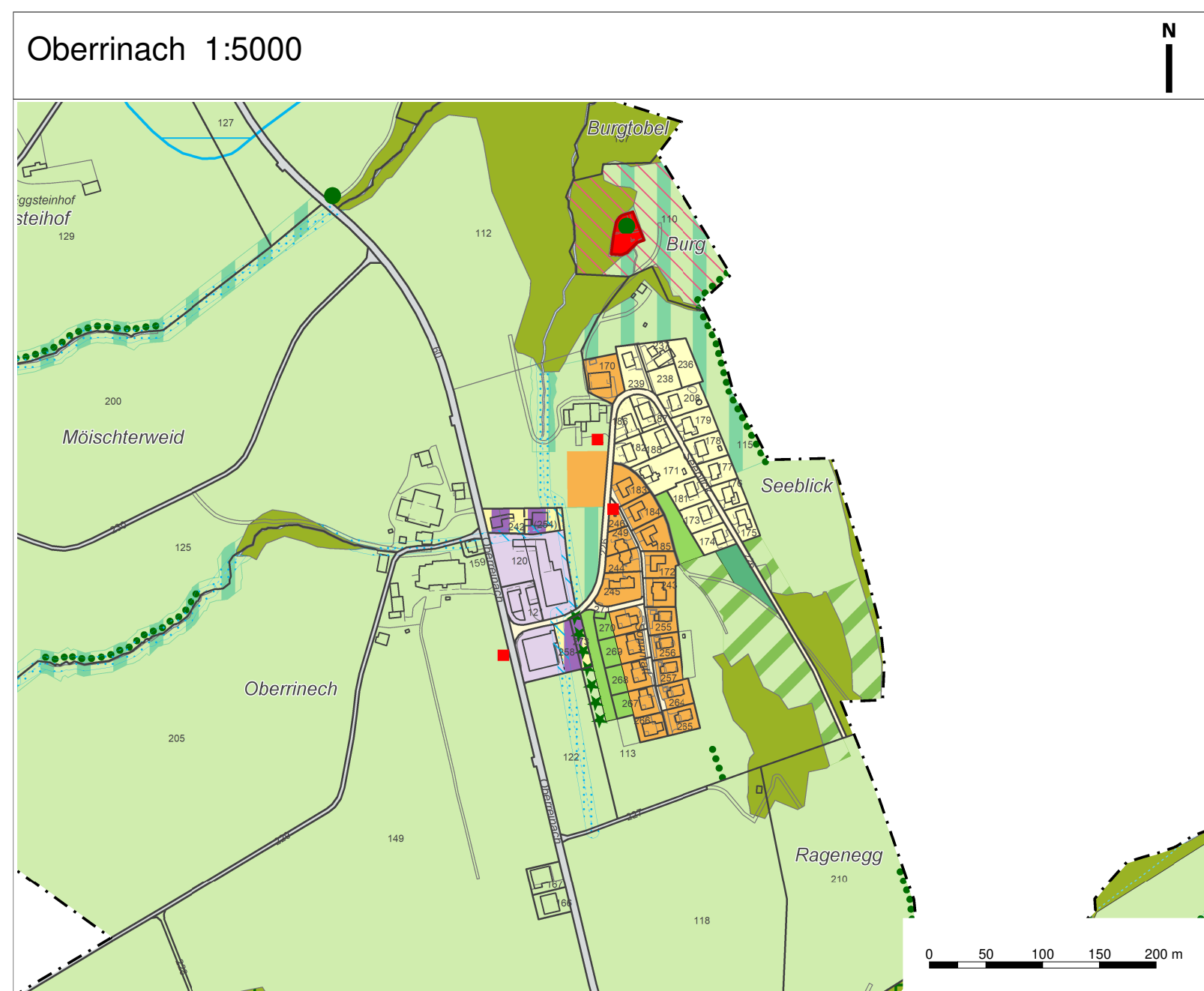
Unterschrift

1:1000-10.10.04.2021 (gr) Z:\nem\_09j\_nem200\_02\_2018.rvt

Planteam 5 AG, Luzern; Bern; Liestal; Solothurn  
Raumentwicklung, Städtebau, Geoinformation

plan:team

Empfindlichkeitsstufe	Genehmigungsinhalt	
II	III	IV
<b>Bauzonen</b>		
	Dorfzone	Do
	Wohnzone A	W-A
	Wohnzone B	W-B
	Wohnzone C	W-C
	Wohnzone D	W-D
	Wohn- und Arbeitszone A	WA-A
	Wohn- und Arbeitszone B	WA-B
	Wohn- und Arbeitszone C	WA-C
	Arbeitszone A	Ar-A
	Arbeitszone B	Ar-B
	Arbeitszone C	Ar-C
	Sondernutzungszone Garten der Stille	Sn-G
	Sondernutzungszone Ludiswil	Sn-L
	Zone für öffentliche Zwecke	ÖZ
	Grünzone A	Gr-A
	Verkehrszone	Vz
<b>Nichtbauzonen</b>		
	Landwirtschaftszone	Lw
	Weilerzone	We
	Abbauzone Huwil	
	Verkehrsfäche (übriges Gebiet gemäss Art.56 Abs. 1 lit. a PBG)	
<b>Schutzzonen</b>		
	Übriges Gebiet C (Verordnung zum Schutz des Baldegger- und Hallwilersees und ihrer Ufer)	ÜG-C
	Naturschutzzone 1	Ns1
	Naturschutzzone 2	Ns2
	Naturschutzzone 3 (dem Wald überlagert)	Ns3
	Freihaltezone A	Fr-A
	Archäologische Fundstellen	AFS
<b>Gewässerraum</b>		
	Grünzone Gewässerraum, innerhalb der Bauzone	Gr-G
	Freihaltezone Gewässerraum, ausserhalb der Bauzone	Fr-G
<b>Weitere Genehmigungsinhalte</b>		
	Grünzone A (überlagert)	Gr-A
	Deponiezone	De
	Optionsperimeter Huwil	
	Gebiet mit Gestaltungsplanpflicht	
	Untersuchungspersimeter Gefahrengelände (ausserhalb des Untersuchungspersimeters ist die Gefahrenhinweiskarte zu konsultieren)	
<b>Naturobjekte</b>		
	Markanter Einzelbaum	
	Baumreihe	
<b>Orientierender Planinhalt</b>		
<b>Gewässer</b>		
	Fließgewässer / stehendes Gewässer offen	
	Fließgewässer / eingedolt	
<b>Weitere orientierende Inhalte</b>		
	Kulturdenkmal	
	Denkmalgeschützte Kulturobjekte (gemäss kant. Denkmalverzeichnis)	
	Naturobjekte (Uferbestockungen, Hecken, Feldgehölze)	
	Wald / Waldgrenze im Sinne des Art. 13 WaG	
	Grundwasserschutzzone	
<b>Kantonale Schutzverordnung Baldegger- und Hallwilersee</b>		
	Naturschutzzone (Mald)	
	Reservationszone	
	Erfolgszone	
	Landwirtschaftszone	
	Wasserszone	
	Wassersellige Reservationszone	
	Sperrgebiet	



**Gefahrengelände (orientierend)**  
1 : 5'000

- Untersuchungspersimeter (ausserhalb des Untersuchungspersimeters ist die Gefahrenhinweiskarte zu konsultieren)
- Gefahrengelände, erhebliche Gefährdung
- Gefahrengelände Wasser, mittlere und geringe Gefährdung
- Gefahrengelände Rutschung, mittlere und geringe Gefährdung
- Bauzonen

