

Verkehrsrichtplan

Massstab 1: 10'000

Öffentliche Auflage vom 4. Februar bis am 4. März 2008

Vom Gemeinderat beschlossen am 28. Juli 2008

Die Gemeindepräsidentin Die Gemeindegeschreiber-Substitutin

R. Spielhofer
Ruth Spielhofer-Meyr

Julia Niki
Claudia Wicki

Vom Regierungsrat mit Entscheid Nr. 78 vom 23. Januar 2009 mit Anordnungen und/oder Korrekturen genehmigt.

16. März 2009

Datum

[Signature]

Unterschrift

Planteam S AG - Bahnhofstrasse 19a - Postfach - 6203 Sempach-Station
Tel. 041 469 44 44 - Fax 041 469 44 45 - sempach@planteam.ch - www.planteam.ch
Plan Nr.: 802.21 Datei: rom_090715_VRP_Genehmigung RR_78+Korrektur Projektstellung: hie
Erstellt: 14.10.2008 / kve Letzte Änderung: 15.07.2009 / kve AV Daten: November, 2005



Legende

- | bestehend | geplant | |
|-----------|---------|---|
| | | Haupt- oder Verbindungsstrassen |
| | | Erschliessungsstrasse |
| | | Fusswegverbindung |
| | | Weitere Wegverbindung ausserhalb des Siedlungsgebiets |
| | | Kreisverkehrsanlage |
| | | Öffentliche Bushaltestelle |

Orientierender Planinhalt

Siedlungsgebiet (Bauzonen)

Wanderwege gemäss Richtplan Wanderwege vom 07.12.1995

- Wanderweg
- neu anzulegender Wanderweg auf bestehenden Wegen
- neu anzulegender Wanderweg mit offener Linienführung
- Konflikt Linienführung
- Verbindungsstück des Wanderwegnetzes im Siedlungsgebiet

Radrouten gemäss Radroutenkonzept vom 6.6.1994

(Radroutenkonzept momentan in Überarbeitung)

- kombinierter Rad- und Gehweg

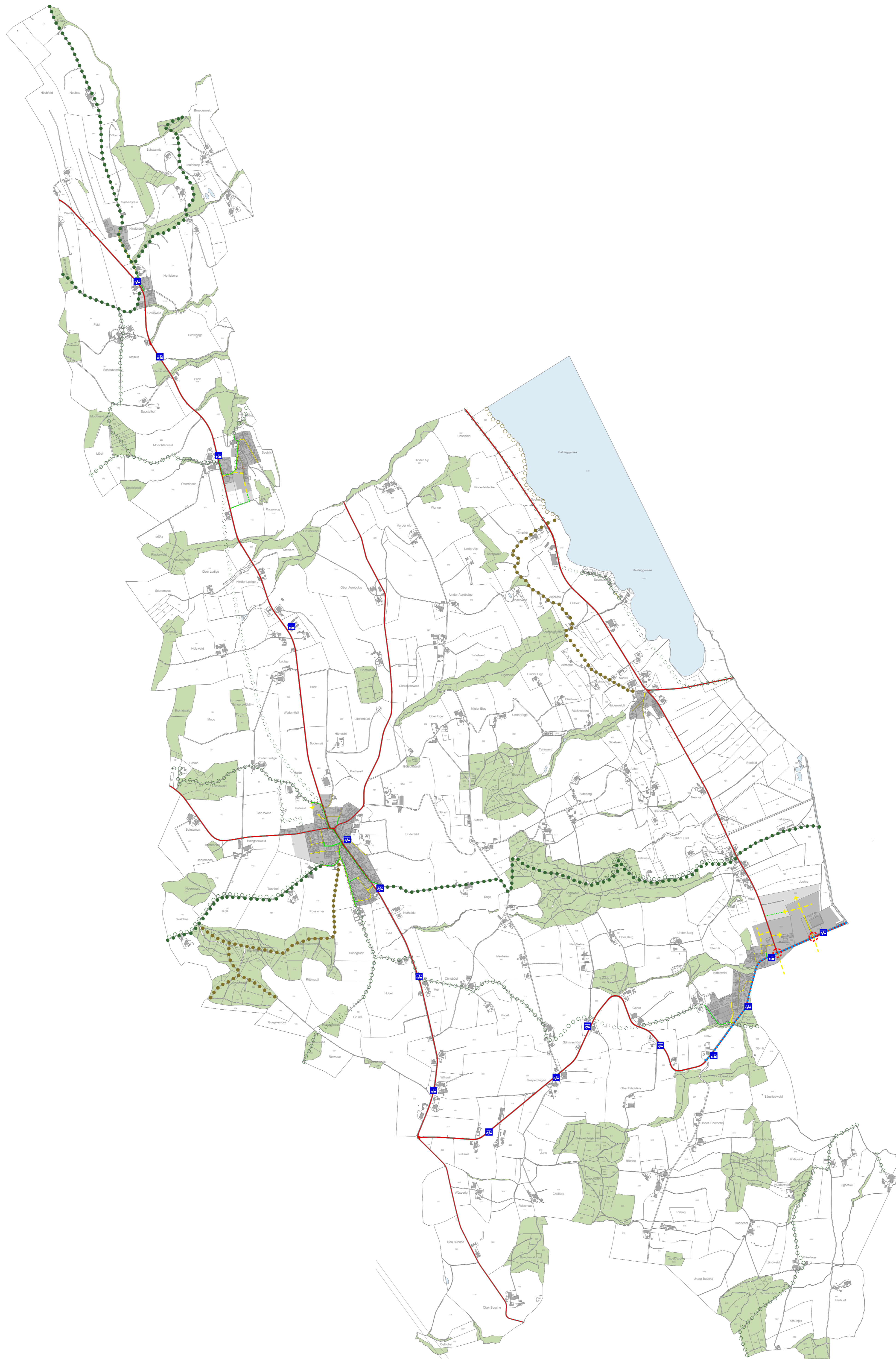
Massnahmen

MIV (Erschliessungsaufgaben)

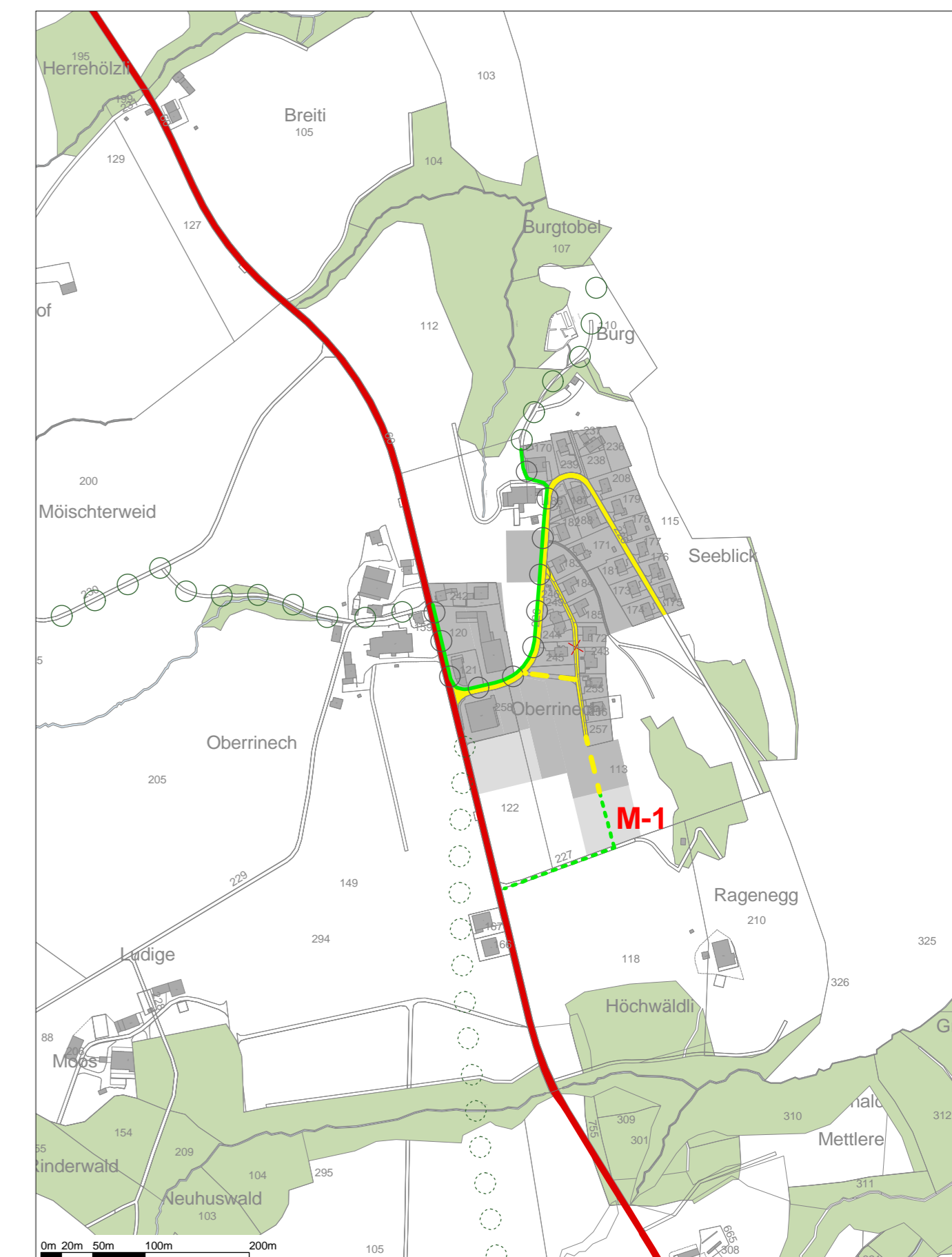
- M-1 Oberrinach Erschliessung des Baugebiets Oberrinach-West
- M-2 Niffel-Birge Erschliessung der Wohnzone Birge
- M-3/5 Niffel-Birge Erschliessung der Arbeitszone mit Kreisel
- M-4/6 Niffel-Birge Erschliessung der Arbeitszone an der Nunwilerstrasse mit Kreisel-Anschluss an Hauptverkehrsstrasse
- M-7 Erschliessung des Baugebiets Hofweid

Fusswege

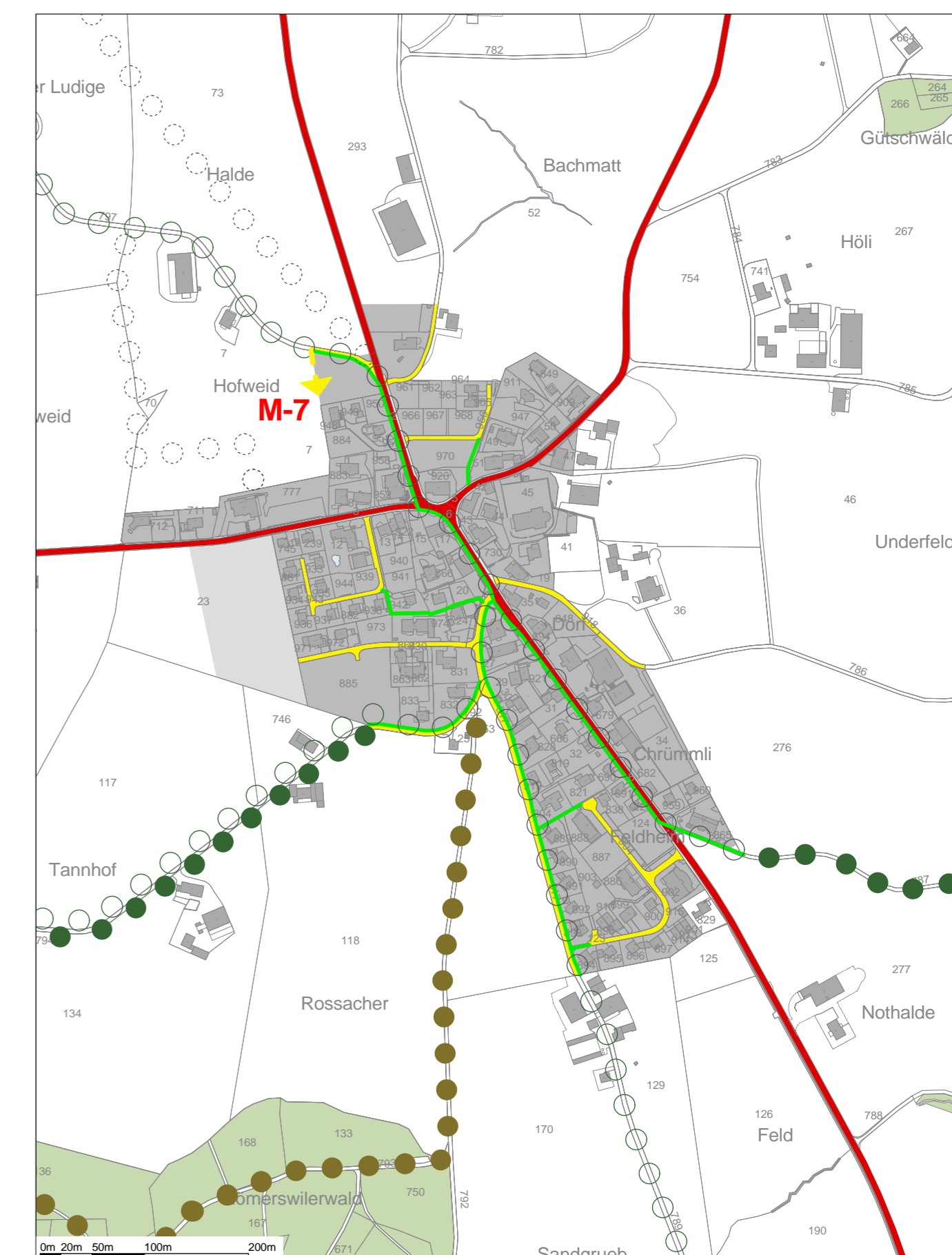
- F-1 Niffel-Birge Fusswegverbindung ohne MIV bei Erschliessung der Arbeitszone Niffel-Birge



Ausschnitt Oberrinach M 1:5'000



Ausschnitt Römerswil Dorf M 1:5'000



Ausschnitt Niffel-Birge M 1:5'000

